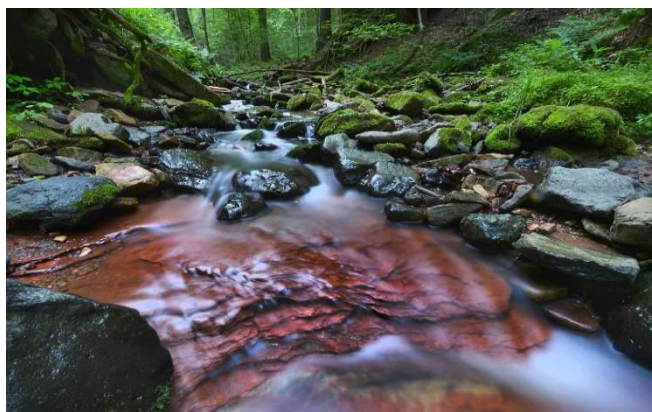


Extratour Rotes Moor, Gersfeld



TOUR-TIPP: Wandern
ZEIT: ganztags
GEEIGNET FÜR: Alleine / Paar / Gruppe

Der 18 km lange Rundweg (Markierung rotes "R" auf weißem Grund) führt Sie in das Naturschutzgebiet Rotes Moor, eines der letzten Hochmoore Hessens. Sie starten am Parkplatz Moordorf, weiter zum Mooree und über den Bohlenpfad zum Aussichtsturm. Anschließend wandern Sie durch die landschaftlich wunderschöne Kaskadenschlucht bergab zum Feldbachhof, um dann wieder Richtung Wasserkuppe aufzusteigen. Weiter geht es um den Mathesberg in Richtung Ottilienstein durch das Naturschutzgebiet Kesselrain zum Parkplatz Schornhecke. Zu guter Letzt genießen Sie den Rundumblick vom Heidelstein, bevor Sie zum Ausgangspunkt absteigen.



„Die Rhöner“ – ein Tourismusprojekt folgender Gemeinden. Weitere Informationen erhalten Sie unter:



„Die Rhöner“ – ein Tourismusprojekt folgender Gemeinden. Weitere Informationen erhalten Sie unter:

EHRENBERG ehrenberg-rhoen.de
GERSFELD gersfeld.de

HILDERS hilders.de
HOFBIEBER hofbieber-tourismus.de

POPPENHAUSEN poppenhausen-wasserkuppe.de
TANN tann-rhoen.de